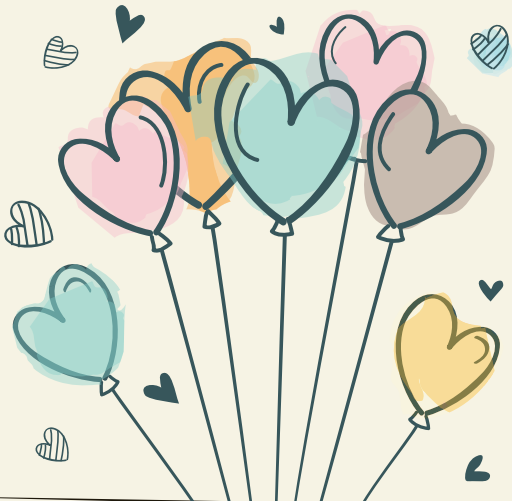


- BİZ KİMİZ -

Förderverein Kita Neuhof e.V. 2017 yılında Kita`in eğitim çalışmalarını desteklemek için Kita Neuhof`un ebeveynleri, çalışanları ve komşuları tarafından kurulmuştur.

Biz **kâr amacı gütmeyen** ve kayıtlı bir derneğiz. Kita Neuhof u desteklemek isteyen herkez bize katılabilir ve aynı zamanda sosyal katılım ve eğitimsel adalete küçük bir katkı yapın.

Dernek üyelik başvurularının yanı sıra daha fazla bilgi web sitemizde bulunmaktadır:
www.fv-kita-neuhof.de



- TEMAS -

Adres

Förderverein Kita Neuhof e.V.
Neuhof 15
45327 Essen

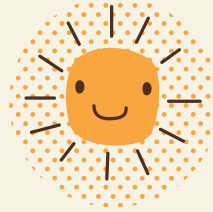
Internet

E-Mail: info@fv-kita-neuhof.de
Website: www.fv-kita-neuhof.de

Banka bilgileri

üyelik aidatları ve bağışlar için:

GLS Bank
Förderverein Kita Neuhof e.V.
IBAN: DE30 4306 0967 4123 3273 00
BIC: GENODEM1GLS



Förderverein Kita Neuhof e.V., yerel mahkemelerin dernek kayıtlarına (VR 5843) kayıtlı olup kar amacı gütmeyen bir kuruluştur.



SENDE KATIL!



- NEYİ BİLDİRMEK İSTİYORUZ -

Eğitim çocukların okuldaki ilk gününü yasamasından çok önce başlar. Bununla birlikte doğumdan itibaren yoksullar **ve zenginler arasındaki uçurum**. Bilgi sansi vedeneyim fırsatı, Bilim susuzlugunu uyandırmak ve gidermek için olduğunda artar.



Bu eşitsizlik anaokullarında ve **Essen'in kuzey** bölgesinde kendini göstermektedir:

- Belirli çocuklar hayvanat bahçesini, Müseleri ve tırmanma bahçelerini ziyaret ederken ve bu durum normal günlük yaşantılarının bir parçası olmak dayken, böyle pahalı aktiviteler bazı çocuklar için imkansızdır.
- Özel Anaokulları süper yapılmış iç mimariyle parlarken, halk Anaokulları yeni Kitab alabilmek için zorlanıyor.
- İnternette bir haritada bir kez otoyolu 40 in kuzey ve güneydeki sponsorluk birlikliklerinin sayısını karşılaştırın...

Bir destek birliği olan Kita Neuhof olarak bu eşitsizliği gidermek istiyoruz! **Üyelik ücretleri ve bağışlar** ederek Kita'nin pedagogik çalışmalarını maddi olarak desteklemek istiyoruz. Ve bu şekilde **Katernberg'de yerinde** - küçük, ama hemen etkili - **fırsat adaletine katkıda bulunmak istiyoruz.**



- NASIL DESTEK VERİYORUZ -

Kita Neuhof çalışanları çocuklarımız için büyük bir taathut ve yüksek eğitim standartlarıyla günden güne çalışıyorlar.

Ancak bazen çocukların cesitli tecrübelerine sahip olmalarına ve dolayısıyla öğrenme sevincini arttırmaya yönelik olarak **para eksikliği** söz konusudur.

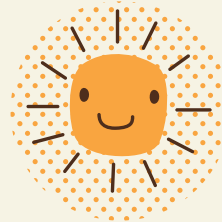
Burada, **mali destek** başlatmak ve teklif etmek istiyoruz - örneğin ...



- ... Kitap, oyun, el sanatları ve öğrenim materyalleri, spor malzemeleri, bilgisayarlar, müzik aletleri, ...
- ... dilsel, sanatlar, sanatsal kültürel, bilimsel, teknik veya spor projeleri ve günlük bakım merkezinin teklifleri,
- ... Geziler (örneğin, okul öncesi sınıfının bir parçası olarak)
- ... olaylar ve eylemler, Kita'nin örgütlediği veya katıldığı etkinlikler (örneğin kasım pazarı ve sokak festivali,...),
- ... çocuk bilgisini uyandırmak ve beslemek için yardımcı diğer etkinlikler, teklifler veya materyaller.



Fonun mümkün olduğunca etkin bir şekilde yatırılmasını sağlamak için Kita Neuhof'un yönetimi, çalışanlar ve ebeveyn konseyi ile yakından çalışırız.



- NASIL YARDIM EDEBİLİRSİNİZ -

Üye olmak

Destek birliğimiz, günlük bakımını destekleyebileceğimiz küçük bir yıllık katkıda bulunmak isteyen üyelerinden yastıyor.

Bununla birlikte **Velileri, Aileleri** ve **çocukların tanıdıklarını** ele alıyoruz, aynı zamanda fikrimizi desteklemek isteyen **komsuları, şirketleri** veya **diğer sponsorlarında** ele alıyoruz.

Yilda 6 Euro vererek üye olabilirsiniz! Alternatif olarak da yüksek bir yıllık tutar mümkündür.

Bir **üyelik başvurusunu** web sitemizde veya Kita'da bulabilirsiniz. Sadece doldurun ve günlük bakım merkezinin posta kutusuna gönderin ya da atın. soruları olan herkez bizzat ya da e-posta yoluyla bizimle her zaman temasa geçebilir.



Bağışlamak

Üye olmadan bile bireysel bağışların yani sıra fikirler ve enerji ile olan bağlantımızı destekleyebilirsiniz. **Kulüp hesabımıza bağışlar bekliyoruz ve bundan çok mutluluk duyuyoruz** (Banka hesabı hakkında bilgi: Brosürün arkasına bakın).

Dernege sağlanan tüm fonlar sadece Kita Neuhof'un eğitim çalışması isini içindir!



Bu arada:

Üyelik aidatlar ve bağışlar **vergiden düşülebilir!** 200 Euro katkı payı ve bağışlar için banka ekstresi yeterlidir. Daha fazla katkıda bağış **makbuzu veriyoruz.**